



No.536

発行
豊年福祉会広報部

〒576-0016

大阪府交野市星田8丁目6番7号

電話 072-891-2029

ファックス 072-891-2093

ホームページ <http://www.h-myoyo.or.jp>

豊年福祉会明星

検索

軽費老人ホーム明星 デイサービスセンター明星
 特別養護老人ホーム明星 デイサービスセンター天の川
 豊年福祉会診療所 デイサービスセンターきさべ
 特別養護老人ホーム天の川明星 ヘルプステーション明星
 豊年福祉会天の川診療所 ハートフルステーションいわふね
 地域福祉サポートセンターホームきらら
 (生計困難者相談・在宅介護支援センター) ホームかがやき
 ケアプランセンター明星

理念

すべての人と共に

すこやか

健康で生きがいある

安心した暮らしを

令和7年度のスローガン

「すべての人に笑顔であいさつ」

秋の味覚狩り



デイサービスセンター天の川



秋空の中、久しぶりに外食ツアーに行ってきました。行き先は「中華の唐膳」「和食さと」「インド料理のキラン」でした。普段と違う雰囲気笑顔があふれ、お腹も心も大満足でした。

焼き芋パーティー



特別養護老人ホーム明星



11月21日(金)秋晴れの中、明星 4F 星徳館ベランダにて焼き芋パーティーを行いました。お芋の焼けるいい匂いと、熱々のお芋を手を笑顔あふれるひとときとなりました。

お寿司の日



特別養護老人ホーム天の川明星



11月19日にお寿司の日を開催しました。「美味しい」と次々におかわりを注文され、和やかな雰囲気の中、新鮮なネタを楽しんでいただきました。

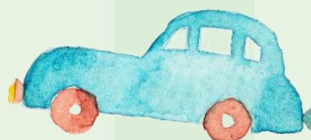
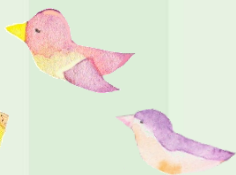
あの人に聞く

デイサービスセンター天の川 〇様

私は鹿児島県の大崎町で生まれました。周りは田んぼばかりののどかな田舎で、私の家でも馬や牛を飼っていました。実家も農家を営んでいたので手伝っていました。子どもの頃の思い出に残っている遊びといえば、友達と竹で櫓を組んで秘密基地を作り、その櫓の上でトランプをしたり、竹に絵や文字を彫刻したりして過ごしたことです。

15歳の時に集団就職で大阪に出てきました。最初は鉄工所で働きましたが、22歳からは弟と一緒に、中華料理のミンミンで料理人として働き始めました。その頃出会った妻と結婚して、3人の子どもができました。妻は料理が苦手だったので、料理人の私が料理をよく教えていました。子どものお弁当も作っていました。ミンミンの仕事も大変でしたが、休日は家族で海水浴に行ったり幸せな暮らしでした。

今は子供たちが誕生日ごとに食事や旅行に連れて行ってくれることと、デイサービスに通いながら、妻の言うことを聞いて大人しくしているのが私の幸せです。



避難訓練 10月6日

明星では毎年避難訓練を行っています。今年は簡易担架の作り方と搬送の訓練を行いました。



星田区防災訓練 11月17日



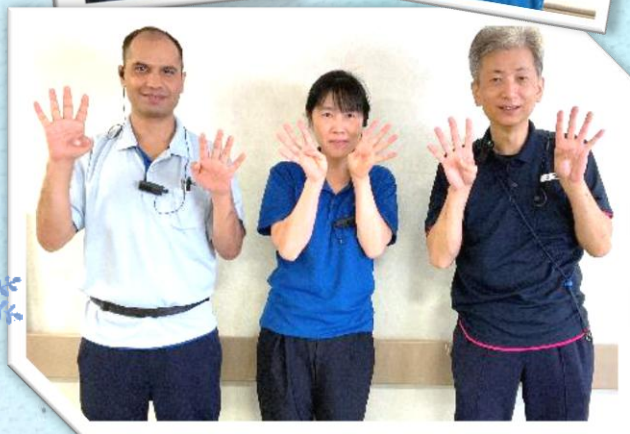
「令和7年星田区防災訓練」に参加しました。軽費老人ホームの入居者5名は車イスやストレッチャーにそれぞれ乗り、消防団の団員に介助してもらい星田会館まで無事避難することが出来ました。

星田会館の体育館では、防災士による講演をはじめ、防災グッズ展示・販売や煙道・消火器体験など盛りだくさんで災害時の対応も勉強になりました。明星の炊き出しのカレーは地域の人々にとっても好評で、残らず食べていただきました。

職員紹介



特別養護老人ホーム
天の川明星(4F)





クリスマスツリーの豆知識



クリスマスツリーには「永遠に枯れない命」という意味が込められています。ですので、クリスマスツリーに使われる木は冬にも枯れない木である「もみの木」が使用されます。一年中、葉が枯れないということから「永遠に枯れない命」を表しているのです。

特養明星

- 4 (木) オープンキッチン (1F)
- 5 (金) 誕生日会
- 11 (木) オープンキッチン (2F)
- 18 (木) オープンキッチン (3F)
- 19 (金) { クリスマス会 (2F)
髪やく散髪 }
- 22 (月) クリスマス会 (1・3F)
- 26 (金) { 生け花
セレクトおやつ }

デイサービスセンター きさべ

- 1 (月) ~ 5 (金)
干支飾り作り
- 8 (月) ~ 12 (金)
干支飾り作り
- 15 (月) ~ 19 (金)
明石焼き
- 22 (月) ~ 26 (金)
クリスマス会・脳トレ
- 29 (月) ~ 30 (火)
今年を振り返って

デイサービスセンター 天の川

- 1 (月) ~ 6 (土)
脳トレ・足で探せ栗拾いなど
- 8 (月) ~ 13 (土)
みんなでフラを踊ろう・脳トレなど
- 15 (月) ~ 20 (土)
ハンドベル・クリスマス飾りなど
- 22 (月) ~ 27 (土)
ケーキバイキングなど
- 29 (月) ~ 30 (火)
宴会屋など

軽費明星

- 3 (水) 紅葉外出
- 6 (土) 喫茶
- 7 (日) ワンポイントリハビリ
- 13 (土) 星徳館喫茶
- 16 (火) クリスマス会
- 19 (金) 髪やく散髪
- 20 (土) 喫茶
- 22 (月) 買い物
- 25 (木) 長寿会
- 27 (土) お餅つき・喫茶

クラブ活動

- 3 (水) 編み物
- 11 (木) 書道
- 17 (水) 折り紙
- 21 (日) 編み物



特養天の川

- 2 (火) 紅葉ドライブ (3F)
- 5 (金) 体重測定 (3F)
- 6 (土) 体重測定 (2F)
- 7 (日) { おやつバイキング
体重測定 (4F) }
- 13 (土) 私の日 (4F)
- 14 (日) もちつき
- 17 (水) { 出張おやつ
私の日 (2F) }
- 23 (火) 私の日 (3F)
- 24 (水) クッキング (2F)
- 25 (木) 髪やく散髪
- 26 (金) クッキング (3F)
- 28 (日) ごちそうの日

デイサービスセンター 明星

- 1 (月) ~ 5 (金)
体操レク
- 8 (月) ~ 12 (金)
クリスマスカード・飾り作り
- 15 (月) ~ 19 (金)
お誕生日会 (ケーキ作り)
- 22 (月) ~ 26 (金)
座談会・体重測定
興味関心チェック
- 29 (月) ~ 30 (火)
体操レク

星徳館

(いこいの場・施設開放日)

11 (木)

行事予定は変更することがありますので、できれば事前にご確認ください。

ハートフルステーション いわふね

- 13 (土) 開所日
- 15 (月) モリワキ<散髪>
- 19 (金) クリスマス会