

明星

No.523

発行
豊年福祉会広報部

〒576-0016

大阪府交野市星田8丁目6番7号

電話 072-891-2029

ファックス 072-891-2093

ホームページ <http://www.h-myoyo.or.jp>

豊年福祉会明星

検索



軽費老人ホーム明星	デイサービスセンター明星
特別養護老人ホーム明星	デイサービスセンター天の川
豊年福祉会診療所	デイサービスセンターきさべ
特別養護老人ホーム天の川明星	ヘルパーステーション明星
豊年福祉会天の川診療所	ハートフルステーションいわふね
地域福祉サポートセンター	ホムきらら
(生計困難者相談・在宅介護支援センター)	ホムかがやき
ケアプランセンター明星	

理念

すべての人と共に

すこやか

健康で生きがいある

安心した暮らしを

令和6年度のスローガン

「すべての人に笑顔と感謝」



10/14は明星星徳館、10/18は天の川楽天堂にて「あつまれ明星」を開催しました。星徳館では「私市っ鼓」さんの和太鼓の演奏と「寿美典福会」さんの舞踊、楽天堂では「クラヴィチェロン」さんのチェロ&ピアノの演奏と「紅風会」さんの新舞踊が行われました。会場内には「裕貴屋」さんの果物販売、「カジパン工房」さんの焼き立てパン、「スタッキー」さんの焼き菓子販売も行われました。会場内にはたくさんの人が集まり、久しぶりのお祭りムードにとっても盛り上がっていました。



ピンポンゴルフ

デイサービスセンター明星



ピンポン玉をワンバウンドさせて紙コップのなかに入れるゲームです。座りながら遊べるのでどなたでも参加でき、手や指の力加減や投げ方をコントロールすることで、手先のトレーニングにも有効です。

思ったところにピンポン玉が飛ばずに苦戦されていましたが、見ているのも楽しく白熱した一週間でした。

天特クッキング

特別養護老人ホーム天の川明星



10月9日に4階で、お好み焼きづくりをしました。できたてでおいしいと喜んで召し上がり、おかわりを希望される方も多く大好評でした。

あの人に聞く

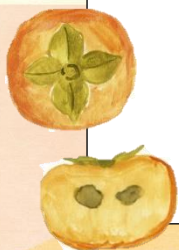
デイサービスセンター 天の川

利用者 T様

私は大分県で生まれ育ちました。家の裏には大きな川がありました。浅くて穏やかな川だったので、よく友達と川遊びをしました。活発な子どもでも足も速く、男の子に混じって遊んでいました。実家は小さいスーパーを営んでいました。売り物にする豆腐やうどんをおばあさんが作っているのをよく見ていました。大分県なので温泉はあちこちにあり、家の中にも温泉を引いていました。家から十分ほど歩いた所にも温泉がありました。混浴でしたが、昔の人はあまり気にすることもなく入っていました。子どもの頃に好きだったのは干し柿です。家族みんなで皮をむいて軒先に干したのを覚えています。

二十二歳の時に集団就職で大阪に来ました。じゅうたんを作る仕事でした。その職場で卓球に誘われ、そこで出会った人と結婚しました。女の子二人と男の子一人ができましたが、主人が競艇好きだったこともあり家計が大変でした。家事と子育てに必死の毎日でしたが、そんな中一度だけ熊本県に家族で旅行に行ったことがありました。阿蘇山に登ったのを覚えています。

そんな主人も五年ほど前に亡くなりました。今はデイに来て友達と話したり、娘と孫と一緒に食事に行くことを楽しみに、のんびり暮らしています。



私の趣味



「アーティチョーク」



「ゴーヤ」



「紫陽花」

老後の趣味として透明水彩絵の具で手軽に出来る植物画「ボタニカルアート」を始めました。教室をして欲しいと頼まれて、今では初心者からベテランまで7人でワイワイ楽しんでいます。

ヘルパーステーション明星 稲富

コスモスドライブ

デイサービスセンターきさべ



毎年恒例のコスモスドライブ。枚方の穂谷に行ってきました。満開の花を楽しみました

職員紹介

豊年福祉会診療所



濱 絵里子

森 由美子

平井 成美

松山 輝美



定別當 敦子

宮前 彩

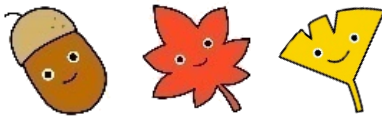
インフルエンザ予防

予防の基本は、予防接種を受けることです。常日頃から十分な休養と栄養をとることも大切です。乾燥した環境では感染が拡がりやすいといわれていますので、室内を加湿しましょう。外出時のマスクの着用や帰宅後のうがい、手洗いは、他のウイルスの予防にもなりますのでおすすめします。



特養明星

- 7 (木) オープンキッチン (1F)
- 11 (月) お誕生日会
- 14 (木) オープンキッチン (2F)
- 15 (金) セレクトおやつカフェ
- 18 (月) 書道
- 21 (木) オープンキッチン (3F)
- 22 (金) 焼き芋
- 29 (金) ごちそうの日



軽費明星

- 1 (金) インフルエンザ予防接種
- 2 (土) 喫茶
- 5 (火) 焼き芋
- 9 (土) 喫茶
- 12 (火) お寿司の日
- 13 (水) ワンポイントリハビリ
- 15 (金) 髪や <散髪>
- 16 (土) 喫茶
- 17 (日) DVD 鑑賞
- 23 (土) 喫茶
- 27 (水) 長寿会
- 29 (金) 昼食会(希望者)
- 30 (土) 喫茶(星徳館)

クラブ活動

- 3 (日) 編み物
- 7 (木) 編み物
- 14 (木) 書道
- 17 (日) 編み物
- 20 (水) 折り紙
- 21 (木) 書道



星徳館

(いこいの場・施設開放日)

- 12 (火)、19 (火)、28 (木)

行事予定は変更することがありますので、できれば事前にご確認ください。

デイサービスセンター きさべ

- ~ 1 (金)
体操
- 4 (月) ~ 8 (金)
クリスマスカード、17周年お祝い
- 11 (月) ~ 15 (金)
お手玉落とし
- 18 (月) ~ 22 (金)
カリカリバターパン作り
- 25 (月) ~ 29 (金)
外食ツアー



特養天の川

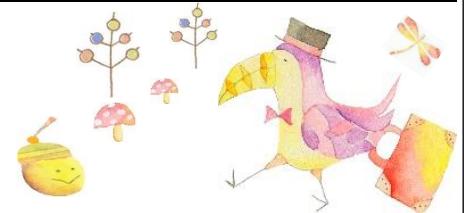
- 2 (土) 体重測定 (2F)
- 3 (日) ワックス掛け (4F)
- 6 (水) クッキング (4F)
- 10 (日) { 体重測定 (4F)
おやつバイキング }
- 12 (火) 寿司の日 (3F)
- 13 (水) クッキング (2F)
- 15 (金) ワックス掛け (3F)
- 16 (土) ワックス掛け (2F)
- 19 (火) 私の日 (3F)
- 20 (水) { 紅葉ドライブ (4F)
寿司の日 (2F) }
- 23 (土) 私の日 (2F)
- 24 (日) ごちそうの日
- 27 (水) { 寿司の日 (4F)
紅葉ドライブ (2F) }
- 28 (木) 髪や <散髪>
- 29 (金) 紅葉ドライブ (3F)
- 30 (土) 私の日 (4F)

デイサービスセンター 天の川

- 1 (金) ~ 2 (土)
体操、歌など
- 4 (月) ~ 9 (土)
体重測定、フラ体操、脳トレ、
うちわでパタパタゲームなど
- 11 (月) ~ 16 (土)
脳トレ、体重測定、焼き芋など
- 18 (月) ~ 23 (土)
じゃんけん相撲、宴会屋、カラオケ、
バッティングストラックアウトなど
- 25 (月) ~ 30 (土)
じゃんけん相撲、
クリスマス飾り作りなど

デイサービスセンター 明星

- ~ 1 (金)
壁面作り(秋)
- 4 (月) ~ 8 (金)
傘玉入れ
- 11 (月) ~ 15 (金)
クリスマスカード作り
- 18 (月) ~ 22 (金)
お誕生日会(焼き芋)
- 25 (月) ~ 29 (金)
体重測定、個別レク



ハートフルステーション いわふね

- 10 (日) 健康福祉フェスティバル
- 14 (木) インフルエンザ予防接種
- 26 (火) 誕生日会